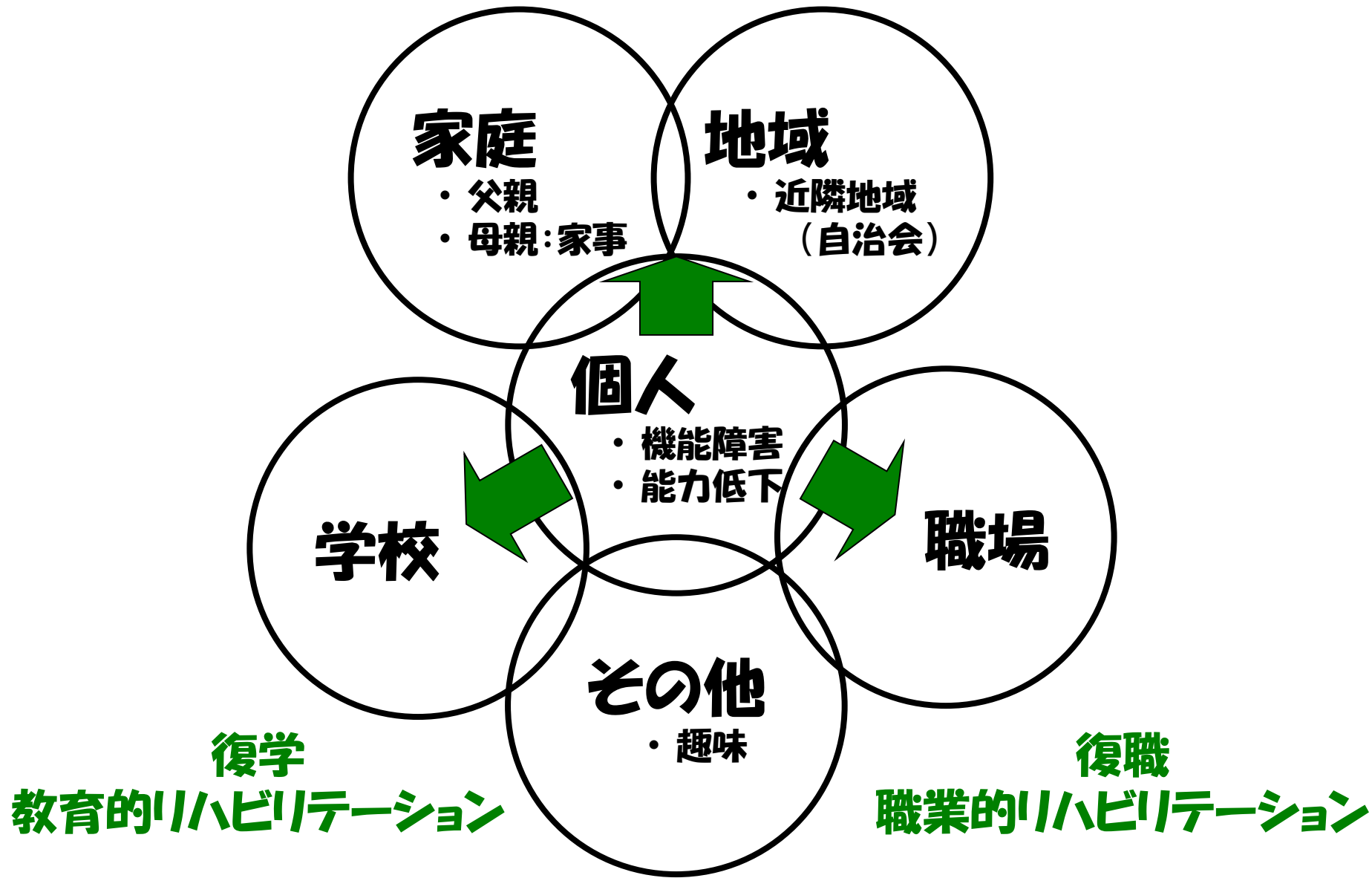


2. リハビリテーション医療の概要

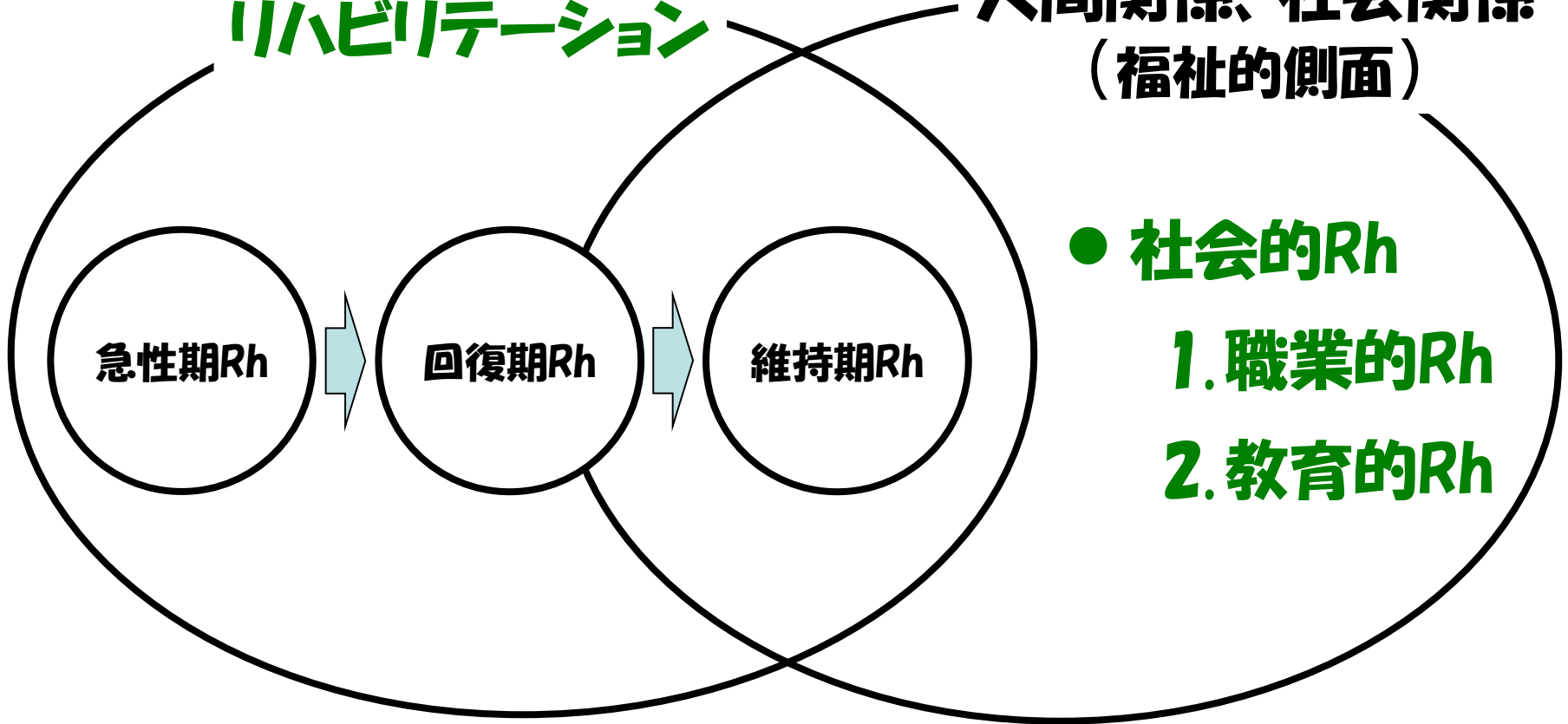
- **リハビリテーションの分類**
- **地域(在宅)リハビリテーションにおける介護職(ホームヘルプ)の存在意義**
- **リハビリテーション医療の各療法**

2-1. リハビリテーションの分類



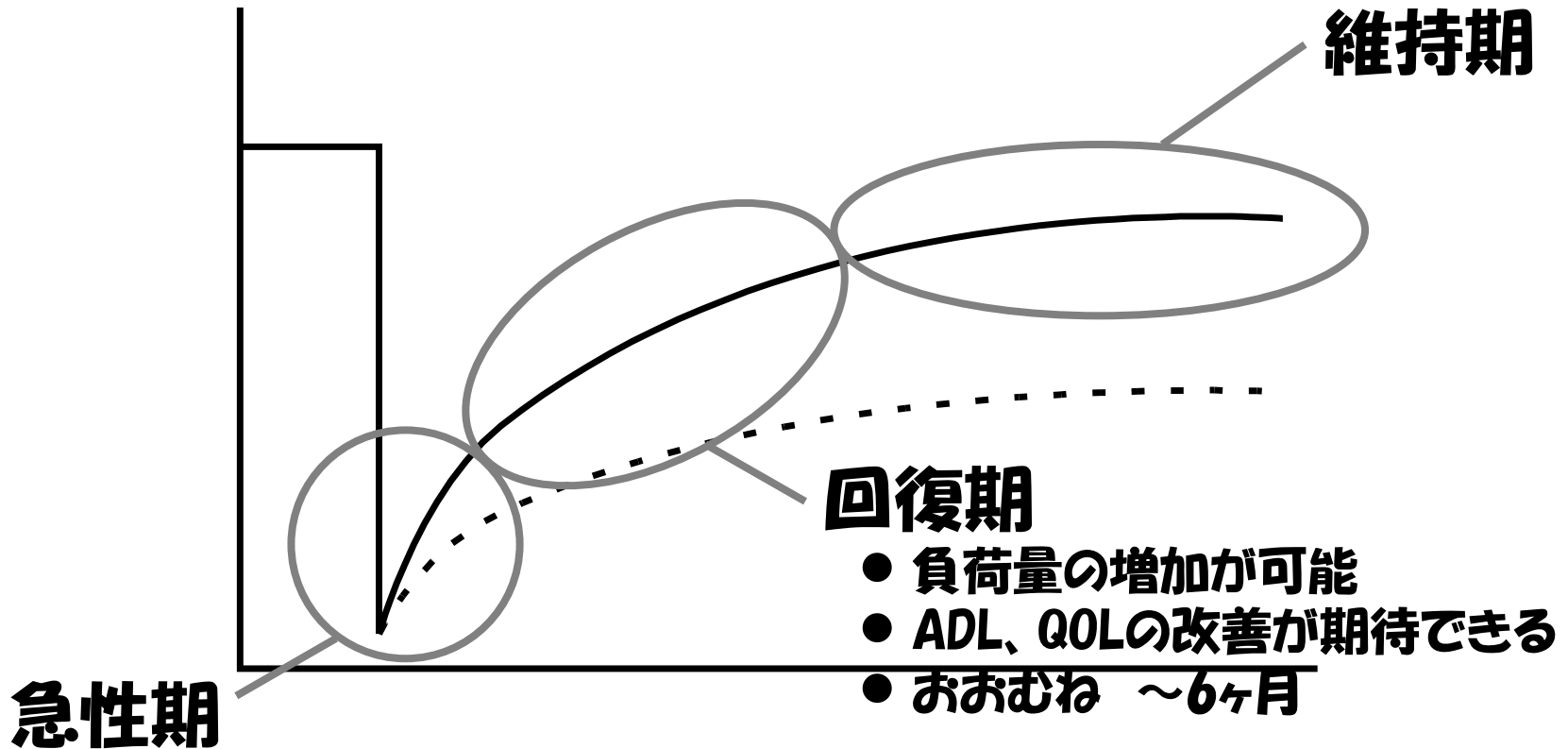
医学的 リハビリテーション

人間関係、社会関係 (福祉的側面)



リハビリテーション医療の 急性期、回復期、維持期

脳血管障害(急性発現-改善-固定型)





超急性期リハビリテーション ICU(集中治療室)でのリハビリテーション







**ベッドサイドでの
急性期リハビリテーション**



病棟での回復期リハビリテーション

いわゆる「維持期」 (訪問リハビリテーション)





「維持期」とは？

① なにが「維持」なのか？

② 「機能」の回復が固定している（維持期にある）
ということ

➡ ③ 生活環境への適応による「活動（ADL能力）」、「参加」が期待できる
④ 「機能」に対する「リハビリ」「医療」の限界

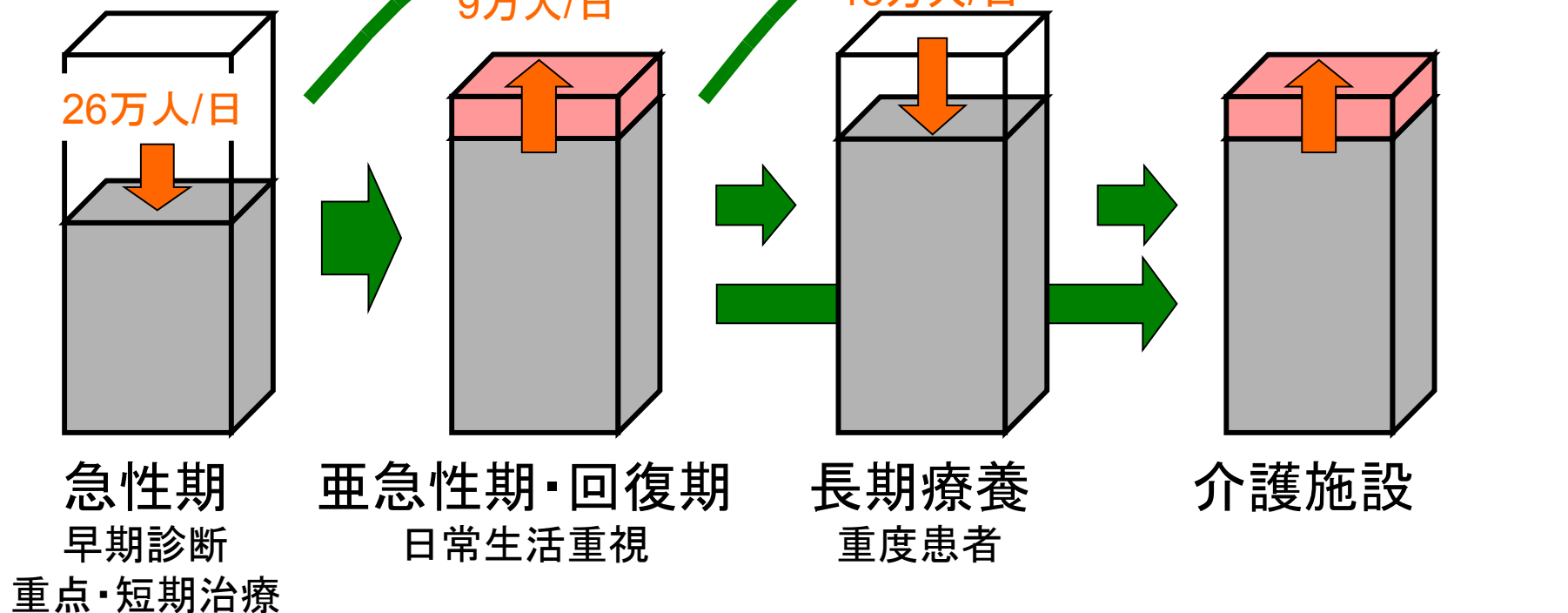
⑤ 在院期間の短縮

⑥ 「維持期」でも「機能」の回復が見込める

今後の医療・介護保険制度

- 厚生労働省の医療・介護サービス改革イメージ -

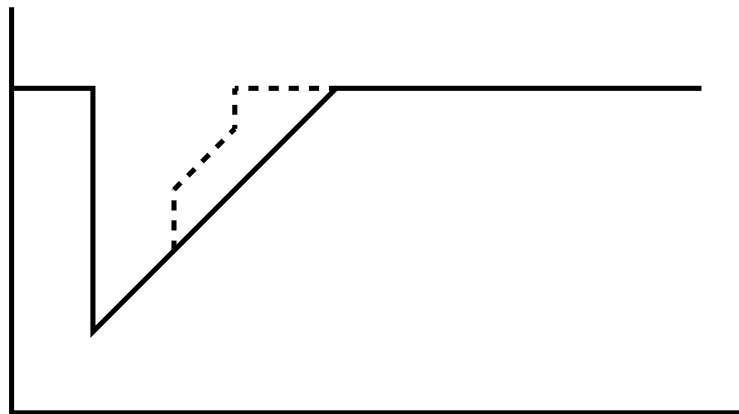
- 連携強化による
早期移行
- 入院日数短縮
(15.5→10日)



対象者の回復パターンはどのパターンですか？

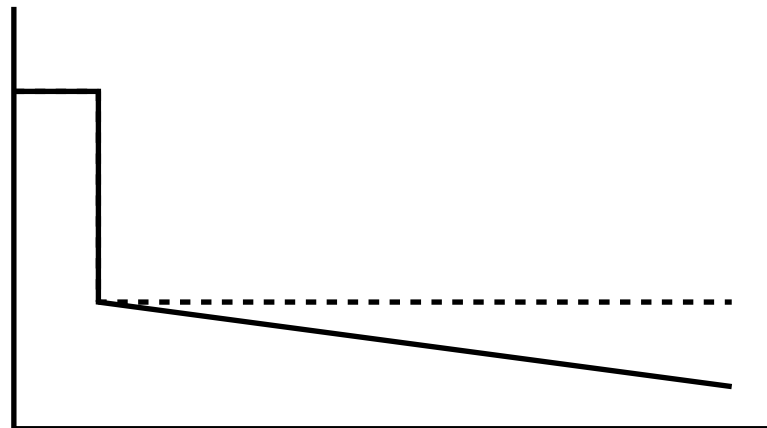
急性発現－改善型

例) 外傷、骨折、一部の神経筋疾患



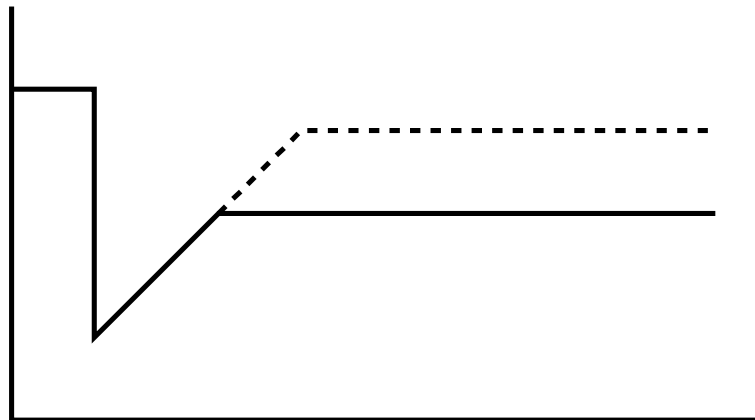
急性発現－固定型

例) 脊髄損傷、切断



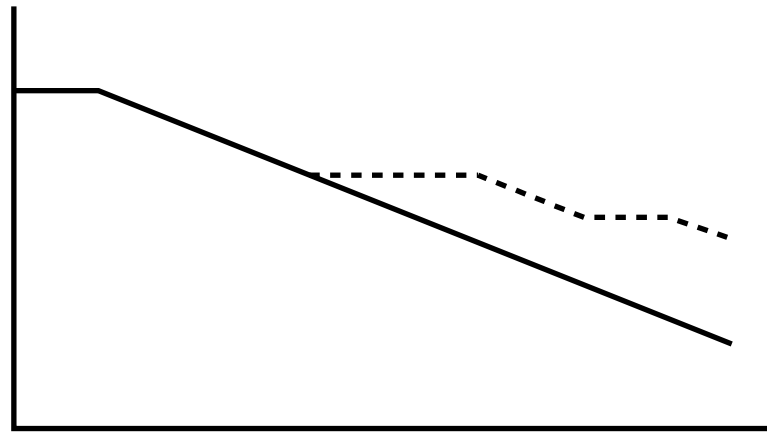
急性発現－改善・固定型

例) 脳血管障害



緩徐発現－進行型

例) 神経難病: パーキンソン病、SCD、ALS



最近のリハビリテーションの 新しい考え方

・予防医学とリハビリテーション



予防医学とリハビリテーション

① 予防医学

・ 1次予防

- ・ 疾病の**原因・促進因子**に対する**予防対策**

- ・ 予防接種、ガン・循環器疾患に対する喫煙・食塩摂取の制限、**介護予防**

② 2次予防

- ③ 疾病にかかっているものの**早期発見・適時治療**による**疾病の悪化の防止**

- ③ 健康診断

③ 治療医学

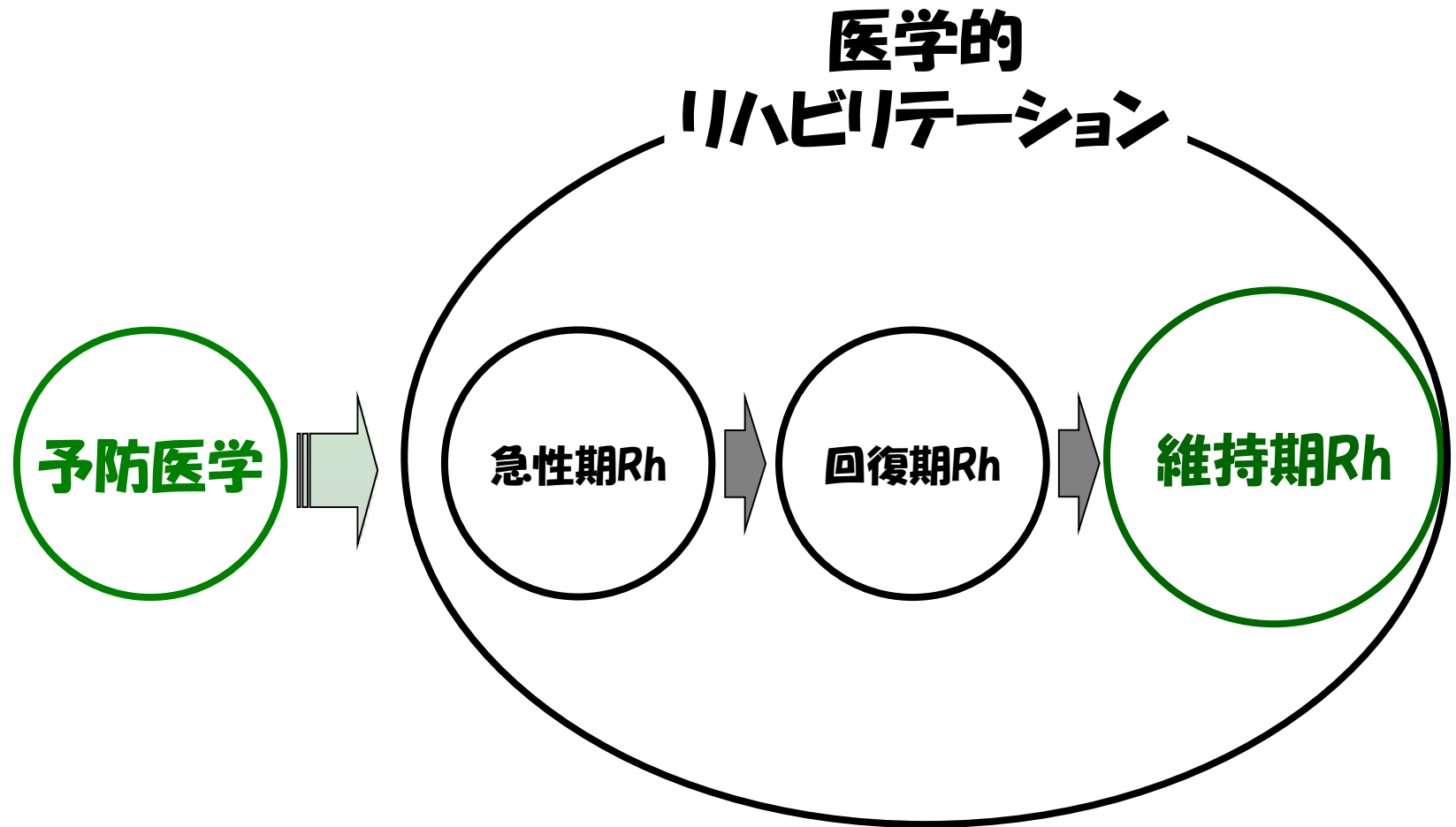
④ 医学的リハビリテーション (第3の医学、3次予防)

栃木県大田原市の介護予防の取り組み





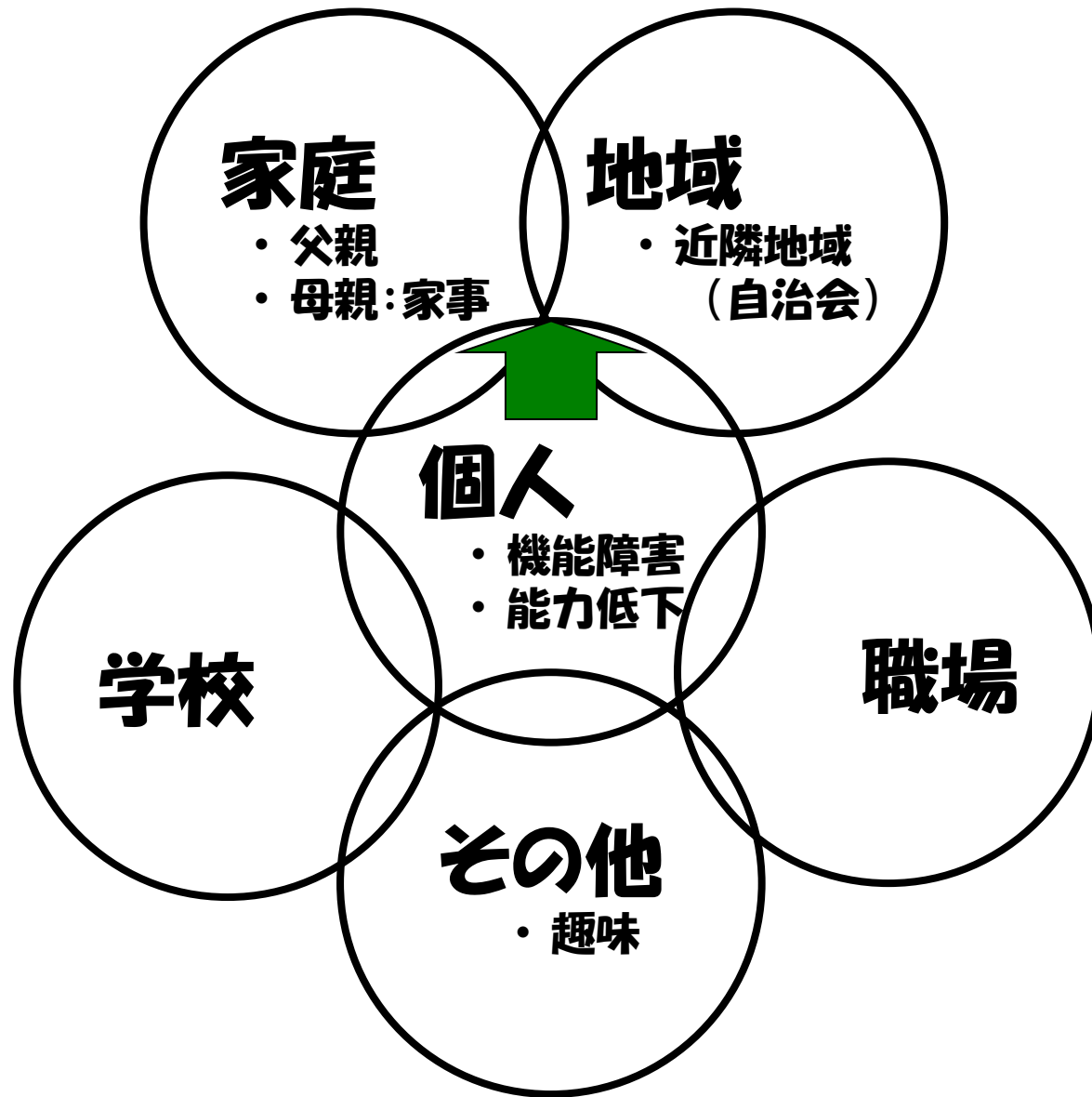
リハビリテーションの段階と予防



2-2.

地域(在宅)リハビリテーションに おける介護職(ホームヘルプ)の存在意義





なぜ在宅生活が重要か

① 高齢者が希望する居住形態



虚弱化したときに望む
居住形態

② リロケーション・ダメージ(環境移行、生活の
継続性)

例) 入院中の一過性の認知症症状

「転居ショック」

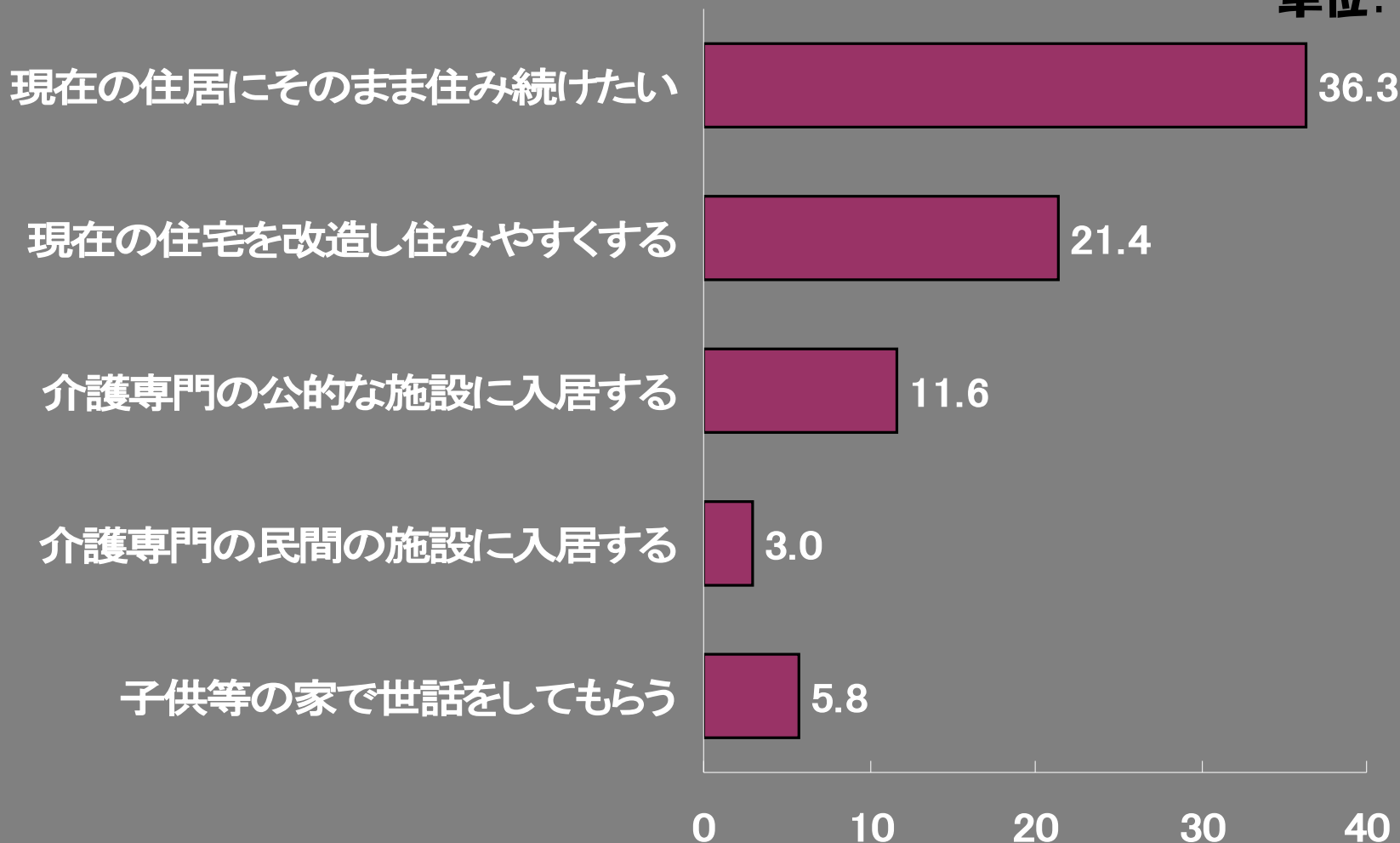


虚弱化したときに望む居住形態

内閣府「高齢者の住居と生活環境に関する意識調査(平成13年)」

※調査対象は全国60歳以上の男女

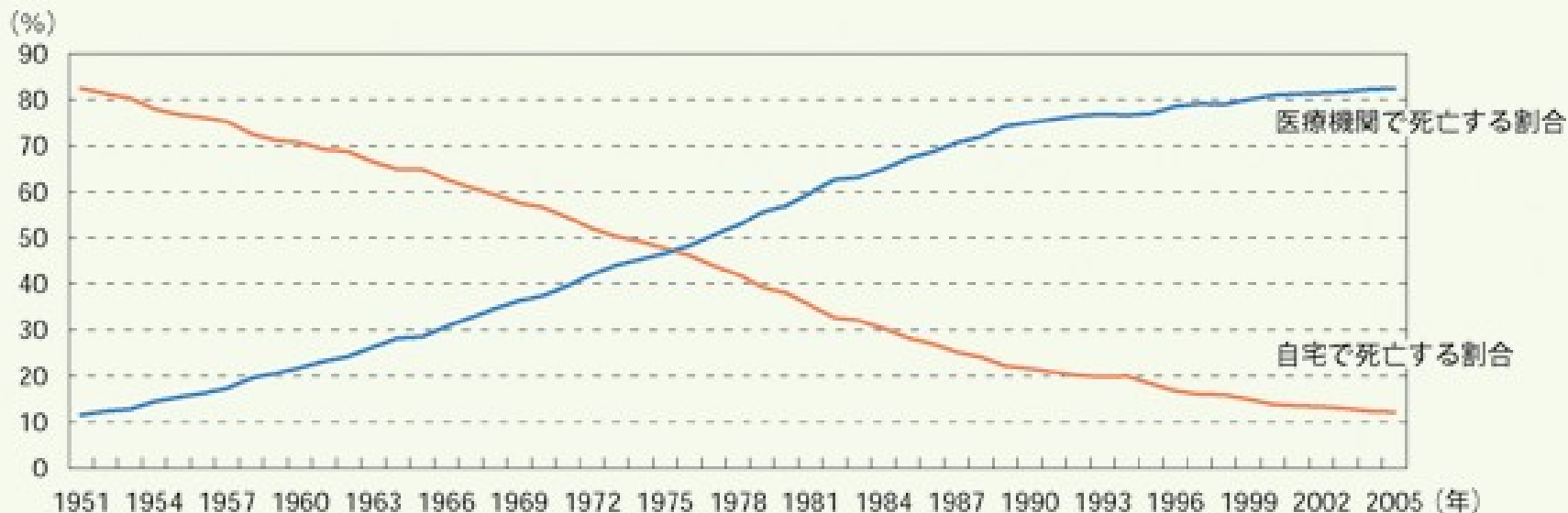
単位:%





住み慣れているから

「在宅」が善で、施設・病院が「悪」か？



資料：厚生労働省大臣官房統計情報部「人口動態統計」

① 「『在宅』で看取る・看取られる」は非現実的

➡ 「在宅」期間をどれだけ長くできるか

2-3.リハビリテーション医療の各療法



リハビリテーション医療の各療法

- ◎ **理学療法 PT: physical therapy**
- ◎ **作業療法 OT: occupational therapy**
- ◎ **言語療法 ST: speech therapy**
 - ◎ **言語とコミュニケーション**
 - ◎ **聞く、話す、読む、書く**
 - ◎ **摂食: 口腔(咀嚼)機能、嚥下機能**
 - ◎ **高次脳機能**
 - ◎ **認知、注意、記憶**

嚥下

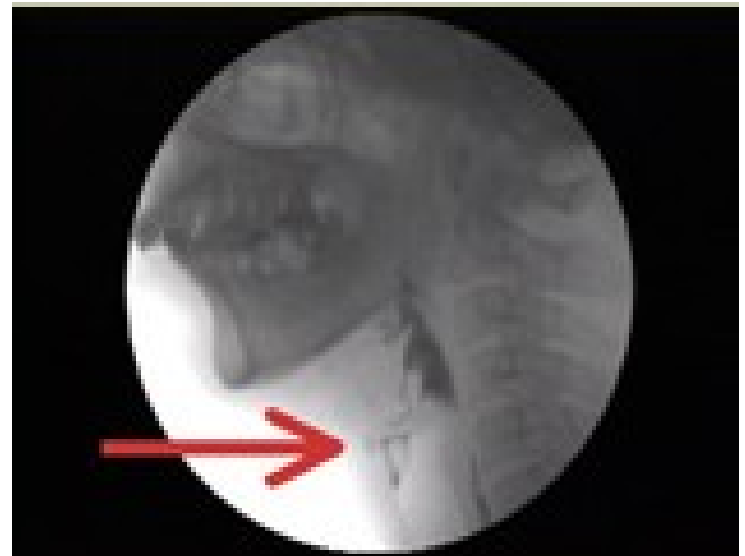



きどう
気道に入らないように
こうとうがい
喉頭蓋がふたをする

誤嚥



ビデオ透視下嚥下機能検査 (VF)



 **嚥下機能を考慮した
食事介助**



 **口腔ケア**




PT(理学療法士)とOT(作業療法士)の 違いは何ですか？


法律上の違い

理学療法士及び作業療法士法(法律第137号)

理学療法

-  身体に障害のある者に対し、主としてその**基本的動作能力**の回復を図るため、治療体操その他の運動を行なわせ、及び電気刺激、マッサージ、温熱その他の物理的手段を加えることをいう。

作業療法

-  身体又は**精神**に障害のある者に対し、主としてその**応用的動作能力**又は**社会的適応能力**の回復を図るため、手芸、工作その他の作業を行なわせることをいう

理学療法



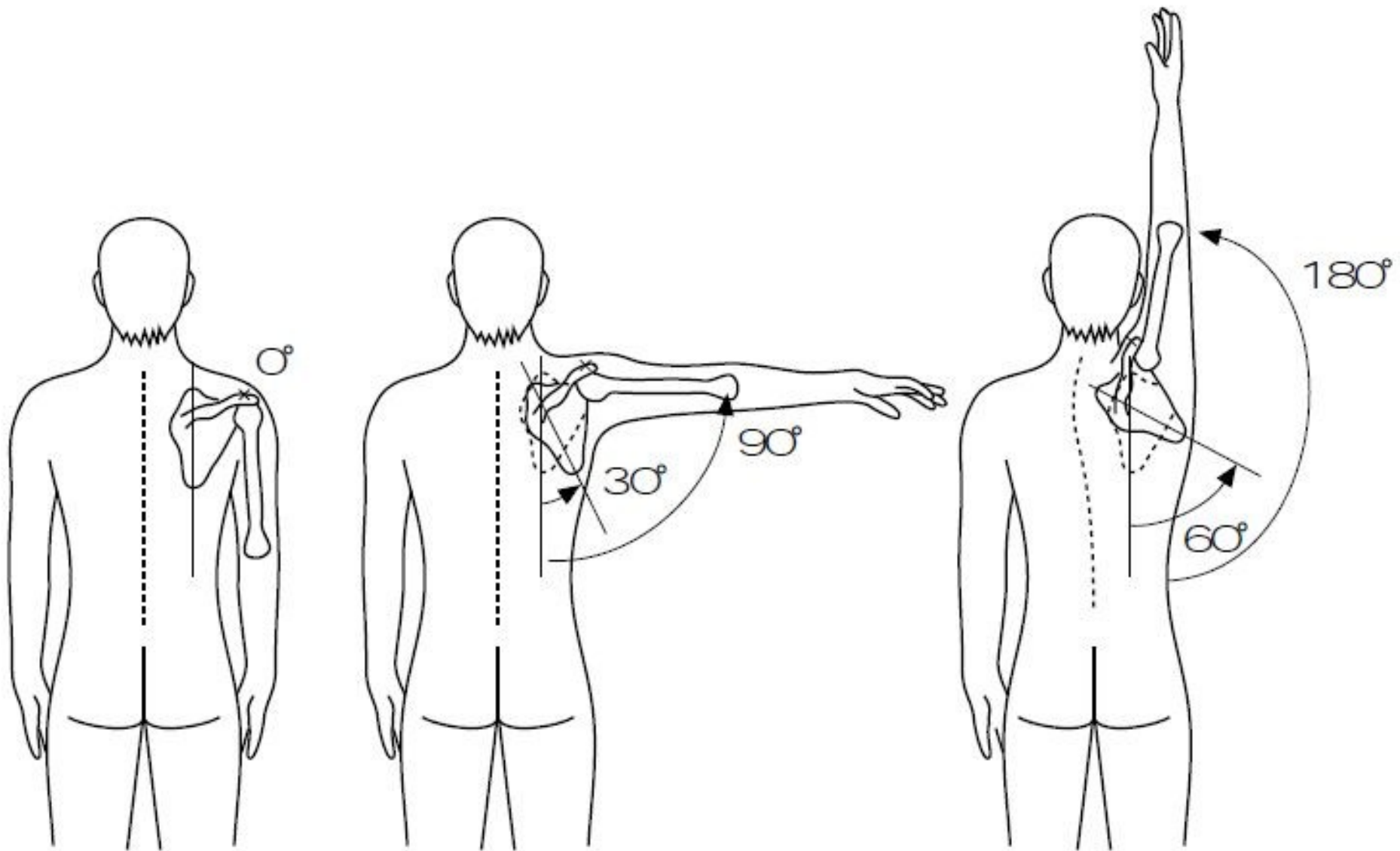
理学療法士の得意なこと:「運動学」

どうしたら、
椅子から立ち上がり
やすくなるでしょうか？



理学療法士の得意なこと:「運動学」

腕を上げてみましょう



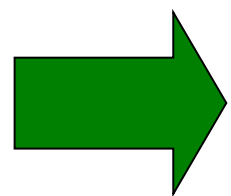
作業療法



NHK 生活ほっとモーニング「シリーズ医療難民(2)リハビリが受けられない」 18-7-7



**リハビリテーション専門職と、
どう仕事をするのか？**

 **「チーム医療」**

理学療法士

医師



作業療法士



言語聴覚士

看護師



障害者とその家族

ソーシャル
ワーカー



保健師



教師



義肢装具士



医療事務・管理専門職



放射線診療技師

介護保険(通所)サービスにおける 関連職種連携の実際

サービス担当者会議



◎ スタッフミーティング(「振り返り」)

◎ 内容

- ◎ 超職種、超サービス
- ◎ 20分間(17:00-17:20)
- ◎ 毎日開催

◎ 目的

- ◎ 伝達事項
- ◎ 利用者の状況、
課題(検討事項)

